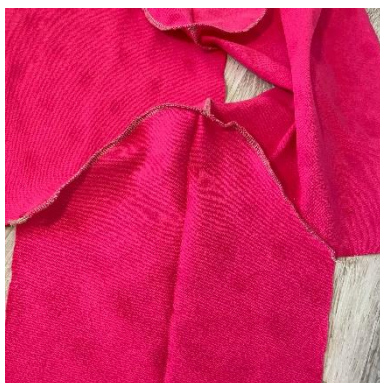


1, Sešijeme náramenice na obou stranách.



2, Po obou stranách všijeme rukávy 3, Díly vnější kapuce sešijeme. a vrchní díl sešijeme na bocích.



4, Díly vnitřní kapuce sešijeme.



5, Sešijeme lemy kapuce A a B.



6, Díly oušek kapuce sešijeme.



7, Ouška kapuce přetočíme.



8, Ouška založíme a přišpendlíme dle značení k vnější kapuci.



9, Vnější kapuci a lem sešijeme.





10, Vnitřní kapuci a lem sešijeme.



11, Vnitřní a vnější kapuci sešijeme, 12, Kapuci našijeme do průkrčníku. přetočíme a podél švu prošijeme.



13, Vykrojené kapsy sešijeme s výkroji na předním díle sukně.



14, Na vykrojené kapsy položíme nevykrojené (líc na líc) a sešijeme.



15, Ouška kapsy sešijeme.



16, Ouška kapsy přetočíme.



17, Ouška založíme a našpendlíme na jednu z kapes



18, Díly sukně sešijeme na bocích.





19, Sukni našijeme do pasu.



20, Spodní lem sukně začistíme a založíme



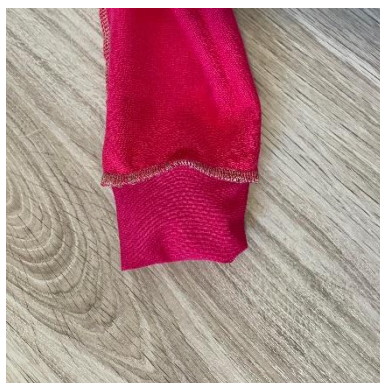
21, Náplety rukávů sešijeme na bocích.



22, Náplety v půli přetočíme.



23, Náplety našijeme na rukávy.



24, Ouška kapsy ručně sešijeme s předním dílem.

